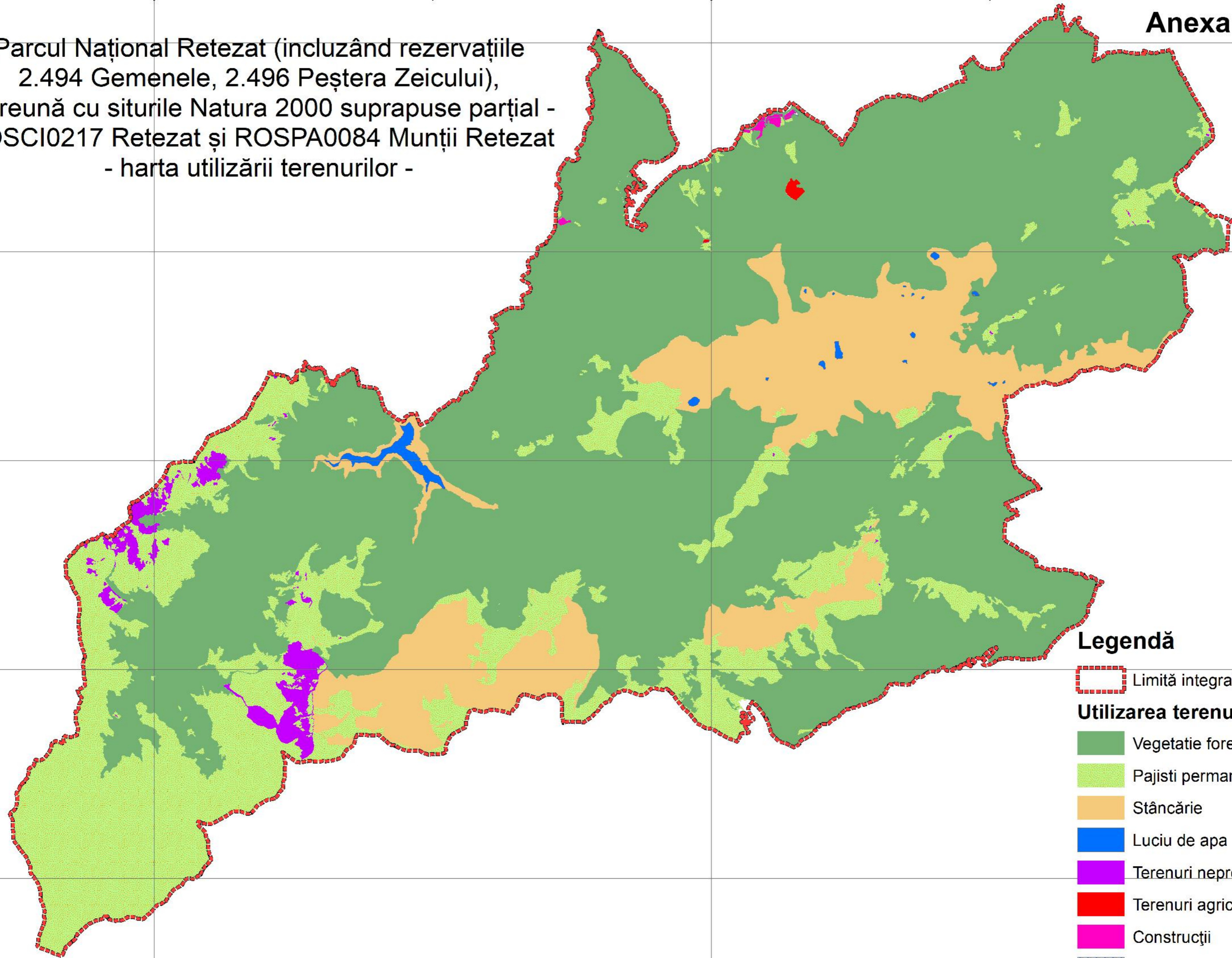




Parcul Național Retezat (incluzând rezervațiile
2.494 Gemenele, 2.496 Peștera Zeicului),
împreună cu siturile Natura 2000 suprapuse parțial -
ROSCI0217 Retezat și ROSPA0084 Munții Retezat
- harta utilizării terenurilor -



Legendă

 Limită integrată arii protejate

Utilizarea terenurilor

 Vegetatie forestiera

 Pajisti permanente

 Stâncărie

 Luciu de apa

 Terenuri neproductive

 Terenuri agricole

 Construcții

 Drumuri

0 2 4 8 Km